



HG-948 USER MANUAL

HYGGER CURVE MINI AQUARIUM KIT



The Hygger Curve Mini Aquarium Kit is one of Hygger's New View Aquarium Kit Series. Perfect for an avid aquarist or anyone looking to break into the aquarium hobby, the Curve is a great mix of utility and beauty. The Curve is a stylish complement to any home or office space. Hygger will change your view!

ATTENTION:Gravel, fish, plants and decor not included.



Page 1-4 English

Page 5-9 Japanese

1. PRODUCT FEATURES

- **Mini fashion design:**
Its compact size makes it ideal for smaller spaces such as a dorm, table top or kid's dresser.
- **Perfect starter aquarium:**
The kit includes the proper equipment for starting an aquarium, and is modeled after a traditional aquarium.
- **Perfect for plants, shrimp and small fish:**
The aquarium fits almost anywhere. Its the perfect size for plants, shrimp and small fish.
- **Curved-corner glass aquarium:**
The highest clarity glass with curved-corner design lead to the wide view.
- **LED hood and quick-change filter cartridges construction:**
The LED can be adjustable, and the filter media can be replaced.
- **3-in-1 Submersible pump:**
3-in-1 power head filter performs three functions at the same time: water filtration, water circulation and aeration.
- **Digital temp display:**
Integrated with temp probe and digital temp display, its easy to know the water temp in the tank.
- **Easy to set up and maintain:**
The design of this aquarium kit takes all the guesswork out of setting up an aquarium. Each item in the kit is easy to fit and maintain.

2.PACKAGE INCLUDED:

- 1× Mini aquarium glass tank with LED
- 1× Submersible pump
- 2× Filter media cartridges
- 1× Air tube
- 1× Intake water tube
- 1× Intake screen
- 1× Coupling connector
- 1× Elbow
- 1× Rain pipe
- 1× User manual

3.PRODUCT PARAMETER

TANK

Material	Thickness	Dimension	Weight	Range of temp show
Glass	4mm	28.5× 19×32cm (11.2×7.5×12.6inch)	2.35kg	000-999°F

LED LIGHT

Power	Voltage	LEDS	Length of Wire
7w	100-240V 50/60Hz	7 White 2 Blue	4 Red 1 Green 1.5m 5ft

SUBMERSIBLE PUMP

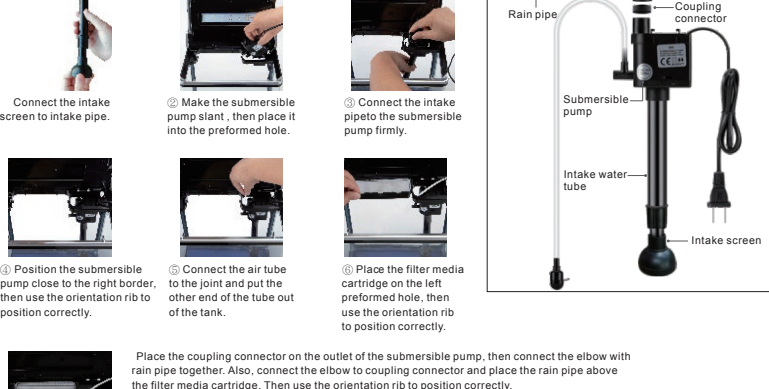
Power	Voltage	H.max	Q.max	Length of Wire
3w	110V/60Hz	50cm(1.65ft)	400L/h 106GPH	1.5m 5ft

1

4. QUICK SETUP GUIDE:

- 1.Unpack the aquarium kit.
- 2.Check parts according to the packing list, if anything is missing or cracked, please contact the seller.
- 3.Tank setup:

- a.First clean the tank and filter by clean water and towels. Do not use chemicals not intended for aquarium use.
- b.Place the tank on a level, sturdy, completely flat surface in your desired location. Keep away from direct sunlight and air vents.
- c.Rinse gravel and decor then decorate your aquarium before adding water to avoid over-filling.
- d.Rinse the filter media cartridge and other filter parts , then fit the Submersible pump into the preformed hole as following instruction:



- e. Fill the tank with room temperature tap water. Make sure the submersible pump is fully submerged in water. Water level must be to bottom outer edge of hood for proper filter operation.
- f. Treated the tank water with aquarium conditioner to remove chlorine.
- g.Plug in the LED light and power filter, and turn on.

Method of LED adjustable

- Press button one time to turn on the LED.
Continue pressing button to change the lighting mode as follows:

Presstime	White	Red	Green	Blue
First	7LEDS	4LEDS	1LEDS	2LEDS
Second	2LEDS	4LEDS	1LEDS	1LEDS
Third	5LEDS	OFF	OFF	1LEDS
Fourth	7LEDS	4LEDS	1LEDS	2LEDS
Fifth	OFF	OFF	OFF	OFF

5. MAINTENANCE

Filter cartridge:

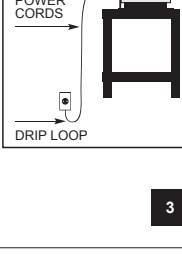
- ① Unplug the LED and submersible pump.
 - ② Remove the used filter media cartridge from the tank and discard. Install new cartridge.
 - ③ Recommend replace the used filter media cartridge in 2 weeks.
- Submersible pump:**
Unplug pump and carefully remove connector and pipe from the pump body. Then and remove the pump from tank. Separate and clean all parts including impeller. Rinse thoroughly and reinstall. Recommend clean the pump monthly.

6. TIPS TO SUCCESSFUL AQUARIUM:

- A. Keep the LED light on for a maximum of 8 hours per day.
- B. Change 25% the water once per week.
- C. Keep properly the water level, in order to keep the power filter working.

7. WARNING: To guard against injury, basic safety precautions should be observed including the following:

- 1.Read and follow this user manual strictly.
 - 2.DANGER-To avoid possible electric shock, special care should be taken since water is employed in the use of aquarium equipment. For each of the following situations, do not attempt to repair yourself. Return the appliance to an authorized service facility for service or discard the appliance.
- A.** If the appliance falls into the water, DO NOT reach for it! First unplug it and then retrieve it. If electrical components into the appliance get wet, unplug the appliance immediately.
- B.** Carefully examine the appliance after installation. It should not be plugged in if there is water on parts not intended to be wet.
- C.** Do not operate any appliance if it has a damaged cord or plug, if it is malfunctioning or if it is dropped or damaged in any manner.
- D.** To avoid the possibility of the appliance plug getting wet, position aquarium stand and tank to one side of a wall mounted receptacle to prevent water from dripping onto the receptacle or plug. A "drip loop", shown in the figure below, should be arranged by the user for each cord connecting an aquarium appliance to the receptacle. The "drip loop" is the part of the cord below the level of the receptacle, or the connector. If an extension cord is used, to prevent water traveling along the cord



3

- and coming in contact with the receptacle. If the plug or receptacle does get wet, DO NOT unplug the cord. Disconnect the fuse to the circuit breaker that supplies power to the appliance. Then unplug and examine for the presence of water in the receptacle.
- 3.Close supervision is necessary when any appliance is used by or near children.
 - 4.To avoid injury, do not contact moving parts or hot parts such as lamp bulbs and so on.
 - 5.Always unplug the appliance from the outlet when not in use, before putting on or taking off parts, and before cleaning. Never yank the cord to pull plug from outlet. Grasp the plug and pull to disconnect.
 - 6.Do not use an appliance for other than intended use. The use of attachments not recommended or sold by the appliance manufacturer may cause an unsafe condition.
 - 7.Do not install or store the appliance where it will be exposed to the weather or to temperatures below freezing.
 - 8.Make sure an appliance mounted on a tank is securely installed before operating it.
 - 9.Read and observe all the important notices on the appliance.
 - 10.If an extension cord is necessary, a cord with a proper rating should be used. A cord rated for less amperes or watts than the appliance rating may overheat. Care should be taken to arrange the cord so that it will not be tripped over or pulled.
 - 11.The 2 conductor power cord has a polarized plug(one blade is wider than the other). As a safety feature, this plug will fit in a polarized outlet only one way. If the plug does not fit fully in the outlet, reverse the plug. If it still does not fit, contact a qualified electrician. Never use with an extension cord unless plug can be fully inserted. Do not attempt to defeat this safety feature.
 - 12.The appliance is intended FOR HOUSEHOLD USE ONLY. Do not use or mount the appliance in such a way that the top vents are restricted or blocked. These vents are necessary to avoid over heating and ensure safe operating temperatures.
 13. SAVE THIS USER MANUAL.

8.WARRANTY:

1. 1-year free warranty.
2. 1-month free return.
3. Free replacement for 3 months.

9.CONTACT INFORMATION:

Website: www.hygger-online.com
E-mail: Mago@hygger-online.com
24H Customer service Facebook QR code:



Thank you for choosing Hygger, making aquarium keeping easier one product at a time.
If you have any problems or suggestions for the aquarium kit, please contact us by email before leaving feedback or opening a case, it will be the fastest way to solve your problem.
If you are satisfied with the aquarium kit, please leave positive feedback for our product, in order to let more customers enjoy it. Thanks again!
E-mail: Mago@hygger-online.com
Website: http://www.hygger-online.com

4

HG-948 取扱説明書

Hygger LEDライト付観賞魚飼育セット

このたびはHyggerLEDライト付観賞魚飼育セットをお買い求めいただき、ありがとうございます。本製品は観賞魚飼育用のインテリア水槽セットです。この取扱説明書をよくお読みいただき、安全にご利用ください。お読みになった後は、いつでも取り出せるところに保管して下さい。

1.安全上のご注意【ご使用の前によく読んでください】

警告 重大な事故の原因となる。

重要事項	危害・損害
本書記載以外の用途に使用をしない。	火災、器具損傷の原因になる。
分解・改造をしない。	火災、感電の原因になる。
製品の上に物をかぶせたり、壁面に近づけたりして、放熱を妨げない。	放熱を妨げ、変形、破損、発火の原因になる。
屋外で使用しない。	火災、器具損傷の原因になる。
差し込みプラグ・ACアダプター・コンセント・電源コードについて	
水槽内に手を入れるときは、差し込みプラグを抜く。	感電の原因になる。
たこ足配線はしない。	火災、感電の原因になる。
差し込みプラグは濡れた手で抜き差ししない。	感電の原因になる。
AC100Vの電源以外では使用しない。	火災の原因になる。
電源コードを傷める行為(曲げる、引っ張る、束ねる、重いものを載せるなど)はしない。	電源コードやショートや断線して、火災、感電の原因になる。

注意 ケガや器具損傷の原因となる。

重要事項	危害・損害
子供に操作・セットさせる場合は、必ず大人の監視のもとで行う。	怪我、器具損傷の原因になる。
本製品を設置するときは安定した場所で強固な水台の上に置く。	水槽・器具損傷の原因になる。
電気製品の高さ近くに置かない。	電気製品損傷の原因になる。
水槽や各部品を高所から落下させるなど、強い衝撃を与えない。	水槽・器具損傷の原因になる。
水槽を移動するときは、全ての差し込みプラグを抜き、水やアクセサリ類を入れたまま動かさない。	破損、水漏れの原因になる。

5

2.使用方法

【セットする前に】

- 1.本製品はガラス製です。運搬段階などで破損などが発生している場合がまれにあります。水に濡れても良い場所です水を張り、水漏れ等の確認をお願いします。
- 2.各部品の確認をお願いします。不足または破損しているものがある場合は、弊社にお問い合わせください。
- 3.セットする前に水槽・フィルターボックスなどを水洗いする。石鹸、洗剤などは絶対に使用しないでください。水槽内で砂粒などを洗わないでください。さすがつきます。
- 4.水槽を設置する場所では安定した所で、電気製品の近くには置かないでください。必ず水槽専用台の上に設置してください。

【エアerpンプをセットする】



- 1.取水管フィルターを取水管に接続します。
- 2.水中ポンプを傾けて、穴に入れます。

6



- 3.取水管を水中ポンプにしっかりと接続します。
- 4.エアチューブをエアの入り口に接続して、チューブのもう一方の端を水槽の内側から水槽の外側を伸ばします。
- 5.水中ポンプを水槽の右側に配置し、方向リブで正しく配置します。
- 6.フィルターボックスを左側の穴に置き、方向リブで正しく配置します。
- 7.水中ポンプの出口にコネクタを接続し、エルボコネクタを前のコネクタに接続し、レインパイプをフィルターボックスの上に配置し、方向リブで正しく配置します。

【水を入れる】

水を9分目まで入れ、別売の水質調整剤(カルキ抜き)を入れます。(魚投入やアクセサリなどを入れることを考慮し、水を控えめに入れます。)水中ポンプが完全に水没していることを確認してください。

ご注意：水槽に水が入っていない状態で空運転は絶対にしないでください。火災や水槽、器具の損傷の原因になります。

【電源を入れる】

- LEDライトとパワーフィルターを差し込み、電源を入れます。
- ご注意：
- 1.コンセントは水槽より高い位置に準備してください。
 - 2.水槽より低い位置で使用する場合は、必ず水滴だまりを設けて、水滴がコンセントに流れ込まないようにしてください。
 - 3.濡れ手で操作しないでください。

7

【LEDをつける】

- ① ボタンを1回押して、LEDをオンにします。
- ② ボタンを押し続け、照明モードを次のように変更します。

ボタン押す回数	ホワイト	レッド	グリーン	ブルー
一回目	7LEDS	4LEDS	1LEDS	2LEDS
二回目	2LEDS	4LEDS	1LEDS	1LEDS
三回目	5LEDS	オフ	オフ	1LEDS
四回目	7LEDS	4LEDS	1LEDS	2LEDS
五回目	オフ	オフ	オフ	オフ

3.日常の管理

【お手入れ方法】

差し込みプラグを抜き、必ず電源を切ってからぬるま湯を浸した布を固く絞って汚れを拭き取ってください。

ご注意：

- 1.本品を清掃する際、シンナー、ベンジンまたはアルコール及び有機溶剤を含むガラスクリーナーなどは使用しないでください。表面が溶けたり変質・変形する恐れがあります。
- 2.水槽面を傷つけたり、金属ブラシのようなものでこすったりしないでください。水漏れ、割れの原因になります。
- 3.ヒーター（別売）を使用する場合は、専用のキスゴムなどで固定し、水槽面にヒーターを直接接触させないでください。水漏れ、割れの原因になります。

【フィルターの交換】

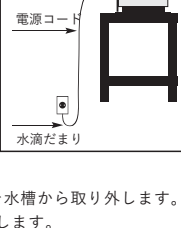
- 1.電源を切ってから、ポンプ本体からコネクタとパイプを取り外し、ポンプを水槽から取り外します。
- 2.付属の新しい引き替え用フィルターボックスを水槽から取り出す。

フィルターは2週間に一回を目安に定期的に新しいものとお取り換えてください。

【水中ポンプの掃除】

- 1.電源を切ってから、ポンプ本体からコネクタとパイプを取り外し、ポンプを水槽から取り外します。
- 2.すべての部品を分離して清掃します。徹底的にすすぎ、再インストールします。

毎月一回ポンプを掃除することをお勧めします。



4.基本仕様

品名	Hygger LED ライト付観賞魚飼育セット HG-948
水槽サイズ	28.5 × 19 × 32cm
水槽素材	ガラス
水槽の厚さ	4mm
水槽の重量	2.35kg
温度範囲表示	00.0-99.9 °C
LEDの消費電力	7W
LEDの定格電圧/周波数	AC100V 50/60Hz
LEDの数量	ホワイト×7+レッド×4+ブルー×2+グリーン×1
LEDのコード長	1.5m
ポンプの消費電力	3W
ポンプの定格電圧/周波数	AC100V 50/60Hz
ポンプの流量	400 L/時間
ポンプのコード長	1.5 m

5.セット内容

- 1×LED付きガラス水槽
- 1×水中ポンプ
- 2×フィルターボックス
- 1×エアチューブ
- 1×取水管
- 1×取水管フィルター
- 1×コネクタ
- 1×エルボコネクタ
- 1×レインパイプ
- 1×取扱説明書

6.アフターサービス

- 1.1年間無料保証。
- 2.1ヶ月間無料返品。
- 3.3ヶ月間無料交換。

7.連絡先情

ウェブサイト：www.hygger-online.com
電子メール：Mago@hygger-online.com
24HカスタマーサービスFacebook QRコード：



8

9